

NO 138

WINTERHUDER WEG 138 | WOHNEINHEIT 4

WOHNFLÄCHE INNEN 50,61 m²
TERRASSEN / BALKONE 50% 4,49 m²

WOHNFLÄCHE GESAMT 55,09 m²

BESONDERHEITEN:

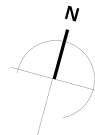
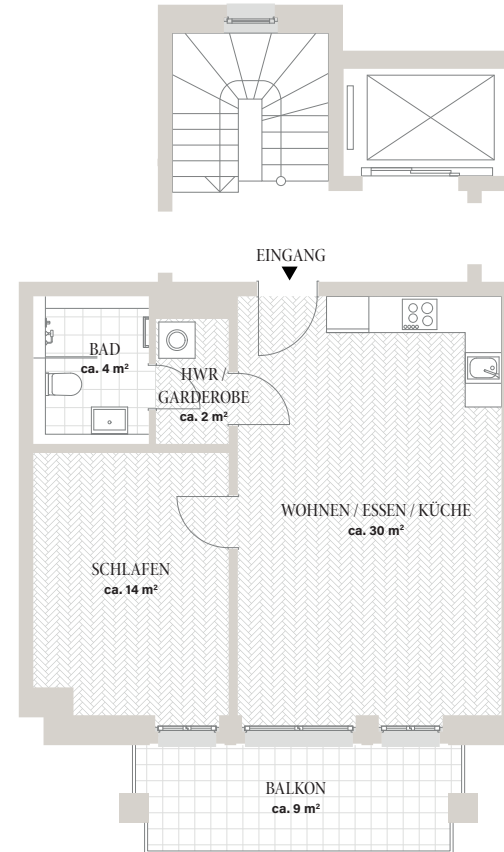
- Großzügiger Südbalkon mit Natursteinbelag
- Heller Wohn- Essbereich mit offener Küche

AUSSTATTUNG:

- 3-fach isolierverglaste Holzfenster mit Bauhausbeschlägen
- Fußbodenheizung
- Eiche-Fischgrätparkett
- Lackierte Sockelleisten
- Hauswirtschaftsraum
- Separater Kellerraum

BADEZIMMER:

- Duschbad mit Walk-In Dusche und Glastrenntür
- Armaturen von GESSI
- Sanitärobjekte von Laufen, Kaldewei und Villeroy & Boch
- Eingelassene Deckenspot
- Hochwertige Feinsteinfliesen



WE 4



DIE ANGABEN IN DIESEM EXPOSÉ WURDEN MIT GROSSER SORGFALT ZUSAMMENGESTELLT. EINE GEWÄHR FÜR DIE RICHTIGKEIT KANN DENNOCH NICHT ÜBERNOMMEN WERDEN. DIE BESCHREIBUNG UND DIE ZEICHNUNGEN DIENEN NUR DER ERSTEN INFORMATION UND SIND NICHT ABSOLUT MASSGENAU BZW. NICHT UMFASSEND. WENN DIES IM TEXT NICHT AUSDRÜCKLICH ERWÄHNT IST GEHÖREN IN DEN ZEICHNUNGEN DARGESTELLTE EINRICHTUNGSGEGENSTÄNDE NICHT ZUM LIEFERUMFANG DIESES ANGEBOTES. VERBINDLICH SIND DIE DETAILIERTEN UNTERLAGEN, DIE GRUNDLAGE DES KAUFVERTRAGES WERDEN.