

NO 138

WINTERHUDER WEG 138 | WOHNEINHEIT 12

WOHNFLÄCHE INNEN 82,36 m²
TERRASSEN / BALKONE 50% 3,86 m²

WOHNFLÄCHE GESAMT 86,22 m²

BESONDERHEITEN:

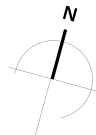
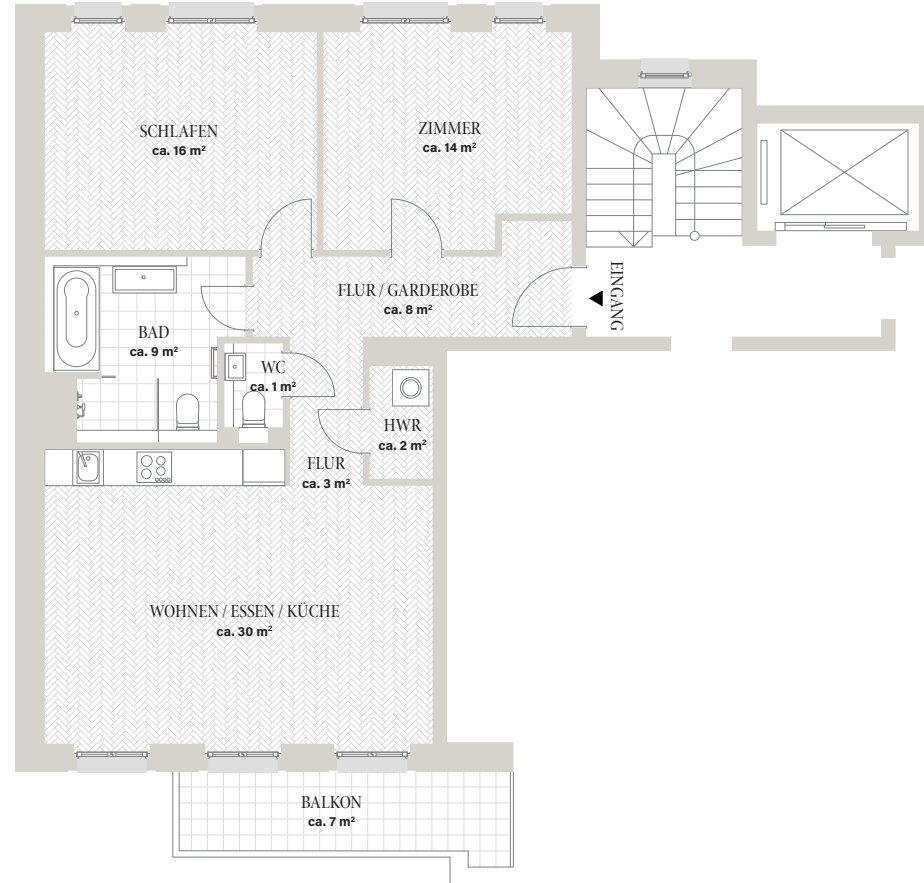
- Südbalkon mit Natursteinbelag
- Großzügiger Wohn-Essbereich mit offener Küche
- Lichtdurchflutete Räume
- Zwei ruhig gelegene Schlafzimmer

AUSSTATTUNG:

- 3-fach isolierverglaste Holzfenster mit Bauhausbeschlägen
- Fußbodenheizung
- Eiche-Fischgrätparkett
- Lackierte Sockelleisten
- Hauswirtschaftsraum
- Separater Kellerraum

BADEZIMMER:

- Großes Vollbad mit separater Dusche
- Walk-In Duschen mit Glastrenntüren
- Gäste-WC
- Armaturen von GESSI
- Sanitärobjekte von Laufen, Kaldewei und Villeroy & Boch
- Eingelassene Deckenspots
- Hochwertige Feinsteinfliesen



DIE ANGABEN IN DIESEM EXPOSÉ WURDEN MIT GROSSER SORGFALT ZUSAMMENGESTELLT. EINE GEWÄHR FÜR DIE RICHTIGKEIT KANN DENNOCH NICHT ÜBERNOMMEN WERDEN. DIE BESCHREIBUNG UND DIE ZEICHNUNGEN DIENEN NUR DER ERSTEN INFORMATION UND SIND NICHT ABSOLUT MASSGENAU BZW. NICHT UMFASSEND. WENN DIES IM TEXT NICHT AUSDRÜCKLICH ERWÄHNT IST GEHÖREN IN DEN ZEICHNUNGEN DARGESTELLTE EINRICHTUNGSGEGENSTÄNDE NICHT ZUM LIEFERUMFANG DIESES ANGEBOTES. VERBINDLICH SIND DIE DETAILIERTEN UNTERLAGEN, DIE GRUNDLAGE DES KAUFVERTRAGES WERDEN.

WE 12

