

# NO 138

WINTERHUDER WEG 138 | WOHNHEIT 14

WOHNFLÄCHE INNEN 99,86 m<sup>2</sup>  
TERRASSEN / BALKONE 50% 3,86 m<sup>2</sup>

WOHNFLÄCHE GESAMT 103,72 m<sup>2</sup>

## BESONDERHEITEN:

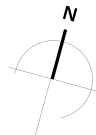
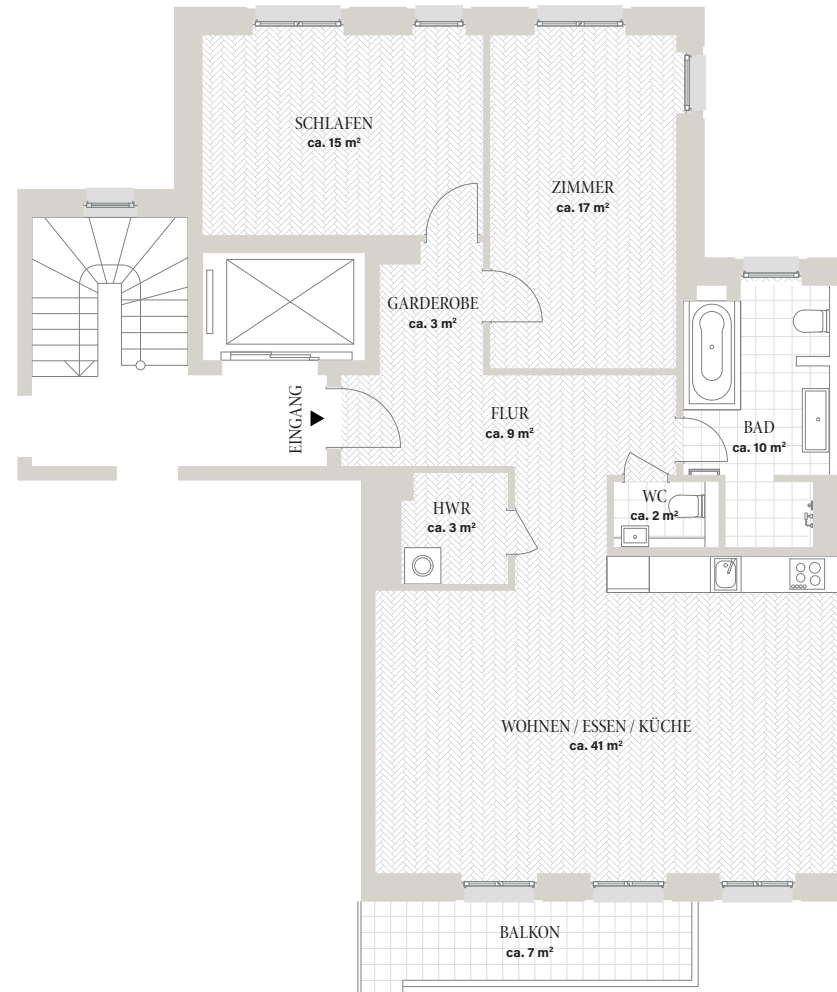
- Südbalkon mit Natursteinbelag
- Großzügiger Wohn-Essbereich mit offener Küche
- Lichtdurchflutete Räume
- Zwei ruhig gelegene Schlafzimmer

## AUSSTATTUNG:

- 3-fach isolierverglaste Holzfenster mit Bauhausbeschlägen
- Fußbodenheizung
- Eiche-Fischgrätparkett
- Lackierte Sockelleisten
- Hauswirtschaftsraum
- Separater Kellerraum

## BADEZIMMER:

- Großes Voll- und Duschbad mit Fenster
- Walk-In Dusche mit Glastrenntür
- Gäste-WC
- Armaturen von GESSI
- Sanitärobjekte von Laufen, Kaldewei und Villeroy & Boch
- Eingelassene Deckenspots
- Hochwertige Feinsteinfliesen



WE 14



DIE ANGABEN IN DIESEM EXPOSÉ WURDEN MIT GROSSER SORGFALT ZUSAMMENGESTELLT. EINE GEWÄHR FÜR DIE RICHTIGKEIT KANN DENNOCH NICHT ÜBERNOMMEN WERDEN. DIE BESCHREIBUNG UND DIE ZEICHNUNGEN DIENEN NUR DER ERSTEN INFORMATION UND SIND NICHT ABSOLUT MASSGENAU BZW. NICHT UMFASSEND. WENN DIES IM TEXT NICHT AUSDRÜCKLICH ERWÄHNT IST GEHÖREN IN DEN ZEICHNUNGEN DARGESTELLTE EINRICHTUNGSGEGENSTÄNDE NICHT ZUM LIEFERUMFANG DIESES ANGEBOTES. VERBINDLICH SIND DIE DETAILIERTEN UNTERLAGEN, DIE GRUNDLAGE DES KAUFVERTRAGES WERDEN.