

NO 138

WINTERHUDER WEG 138 | WOHNEINHEIT 15

WOHNFLÄCHE INNEN 164,15 m²
TERRASSEN / BALKONE 50% 19,75 m²

WOHNFLÄCHE GESAMT 183,90 m²

BESONDERHEITEN:

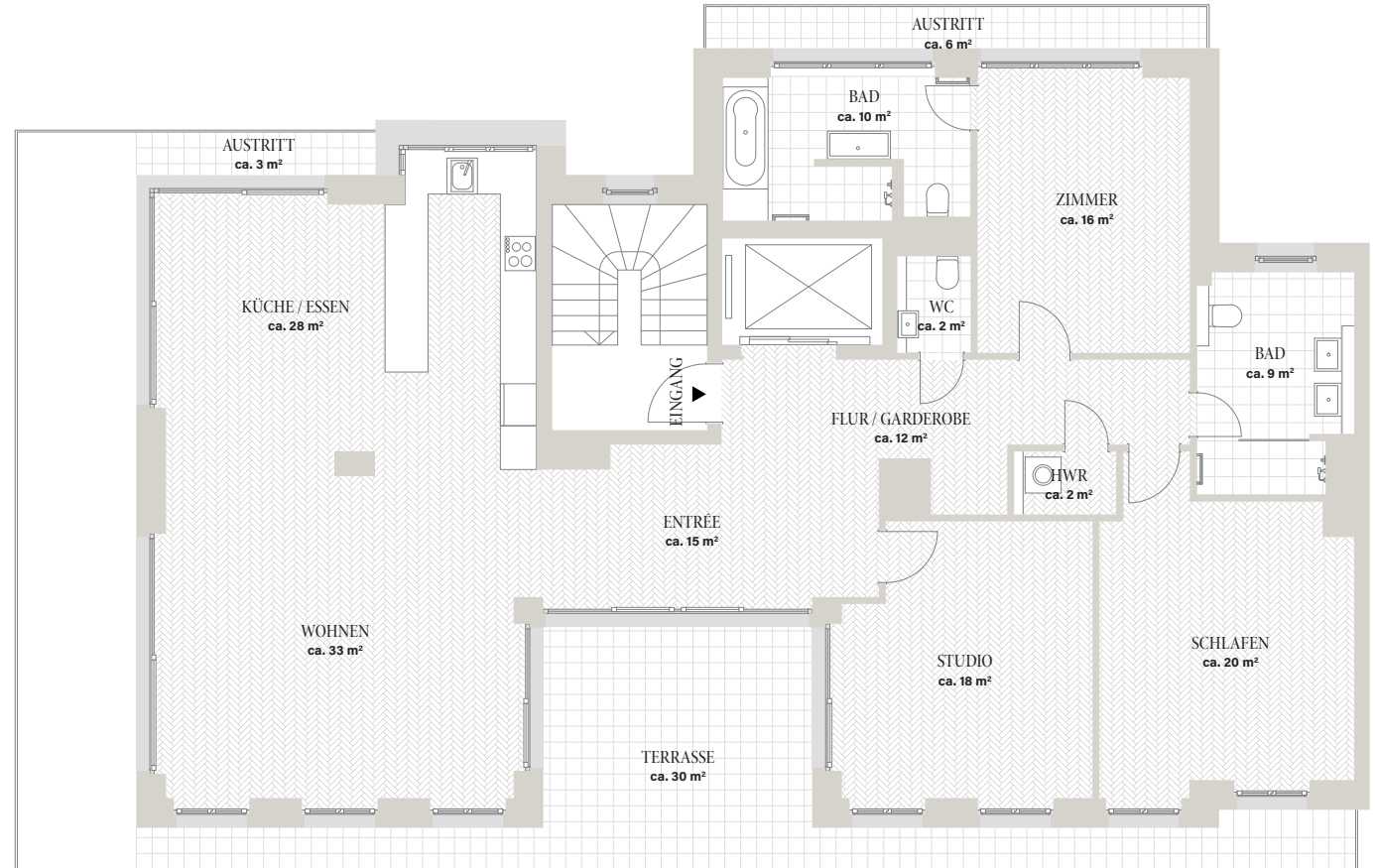
- Großzügige Südterrasse und zwei Balkone mit Natursteinbelägen
- Großer Wohn-Essbereich mit offener Küche
- Lichtdurchflutete Räume
- Ankleide
- Ca. 2,80 m Deckenhöhe
- Aufzug direkt in die Wohnung
- Nur eine Wohnung im Staffelgeschoss

AUSSTATTUNG:

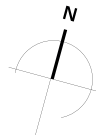
- 3-fach isolierverglaste Holzfenster mit Bauhausbeschlägen
- Fußbodenheizung
- Eiche-Fischgrätparkett
- Drei Schlafzimmer
- Lackierte Sockelleisten
- Hauswirtschaftsraum
- Separater Kellerraum

BADEZIMMER:

- En Suite Voll- und Duschbad mit Zugang auf den Balkon
- Duschbad
- Walk-In Duschen mit Glastrenntüren
- Gäste-WC
- Armaturen von GESSI
- Sanitärobjekte von Laufen, Kaldewei und Villeroy & Boch
- Eingelassene Deckenspots
- Hochwertige Feinsteinfliesen



DIE ANGABEN IN DIESEM EXPOSÉ WURDEN MIT GROSSER SORGFALT ZUSAMMENGESTELLT. EINE GEWÄHR FÜR DIE RICHTIGKEIT KANN DENNOCH NICHT ÜBERNOMMEN WERDEN. DIE BESCHREIBUNG UND DIE ZEICHNUNGEN DIENEN NUR DER ERSTEN INFORMATION UND SIND NICHT ABSOLUT MASSGENAU BZW. NICHT UMFASSEND. WENN DIES IM TEXT NICHT AUSDRÜCKLICH ERWÄHNT IST GEHÖREN IN DEN ZEICHNUNGEN DARGESTELLTE EINRICHTUNGSGEGENSTÄNDE NICHT ZUM LIEFERUMFANG DIESES ANGBOTES. VERBINDLICH SIND DIE DETAILIERTEN UNTERLAGEN, DIE GRUNDLAGE DES KAUFVERTRAGES WERDEN.



WE 15

