

NO 138

WINTERHUDER WEG 138 A | WOHNHEINHEIT 16

WOHNFLÄCHE INNEN 83,42 m²
TERRASSEN / BALKONE 50% 3,59 m²

WOHNFLÄCHE GESAMT 87,01 m²

BESONDERHEITEN:

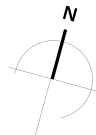
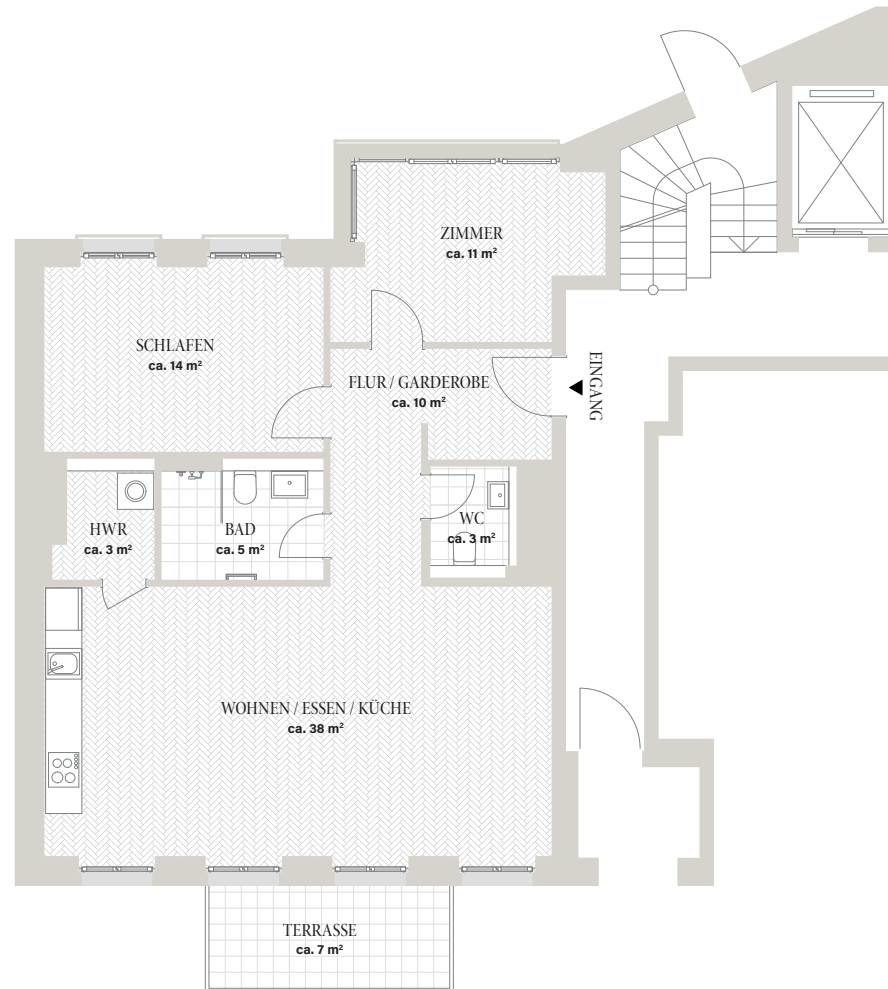
- Sehr ruhig gelegen
- Großer Wohn-Essbereich mit offener Küche
- Zwei Schlafzimmer mit Blick ins Grüne
- Großzügige Südterrasse
- Gartennutzung mit Zugang über das Treppenhaus
- Ca. 2,75 m Deckenhöhe

AUSSTATTUNG:

- 3-fach isolierverglaste Holzfenster mit abschließbaren Bauhausbeschlägen
- Fußbodenheizung
- Eiche-Fischgrätparkett
- Lackierte Sockelleisten
- Hauswirtschaftsraum
- Separater Kellerraum

BADEZIMMER:

- En Suite Duschbad mit Fenster
- Walk-In Dusche mit Glastrenntür
- Gäste-WC
- Armaturen von GESSI
- Sanitäröbekte von Laufen, Kaldewei und Villeroy & Boch
- Eingelassene Deckenspots
- Hochwertige Feinsteinfliesen



WE 16



DIE ANGABEN IN DIESEM EXPOSÉ WURDEN MIT GROSSER SORGFALT ZUSAMMENGESTELLT. EINE GEWÄHR FÜR DIE RICHTIGKEIT KANN DENNOCH NICHT ÜBERNOMMEN WERDEN. DIE BESCHREIBUNG UND DIE ZEICHNUNGEN DIENEN NUR DER ERSTEN INFORMATION UND SIND NICHT ABSOLUT MASSGENAU BZW. NICHT UMFASSEND. WENN DIES IM TEXT NICHT AUSDRÜCKLICH ERWÄHNT IST GEHÖREN IN DEN ZEICHNUNGEN DARGESTELLTE EINRICHTUNGSGEGENSTÄNDE NICHT ZUM LIEFERUMFANG DIESES ANGEBOTES. VERBINDLICH SIND DIE DETAILIERTEN UNTERLAGEN, DIE GRUNDLAGE DES KAUFVERTRAGES WERDEN.