

# NO 138

WINTERHUDER WEG 138 A | WOHNEINHEIT 17

WOHNFLÄCHE INNEN 116,14 m<sup>2</sup>  
TERRASSEN / BALKONE 50% 7,54 m<sup>2</sup>

WOHNFLÄCHE GESAMT 123,68 m<sup>2</sup>

## BESONDERHEITEN:

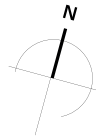
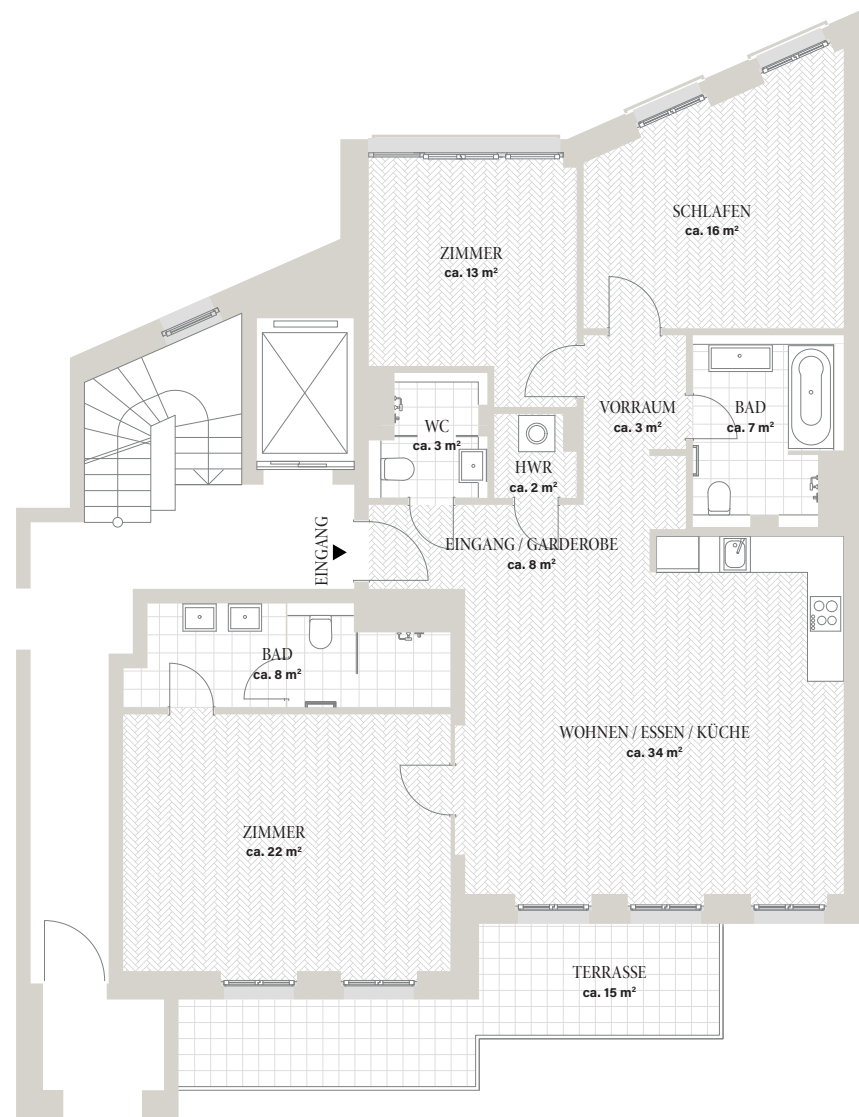
- Familiengerechter Grundriss
- Ruhig gelegen
- Großer Wohn-Essbereich mit offener Küche
- Drei Schlafzimmer
- Zwei Zimmer mit Zugang zum eigenen Garten
- Große Südterrasse
- Ca. 2,75 m Deckenhöhe

## AUSSTATTUNG:

- 3-fach isolierverglaste Holzfenster mit abschließbaren Bauhausbeschlägen
- Fußbodenheizung
- Eiche-Fischgrätparkett
- Lackierte Sockelleisten
- Hauswirtschaftsraum
- Separater Kellerraum

## BADEZIMMER:

- Großes Voll- und Duschbad
- Großes En Suite Duschbad mit Doppelwaschtisch
- Walk-In Duschen mit Glastrenntüren
- Gäste-WC
- Armaturen von GESSI
- Sanitärobjekte von Laufen, Kaldewei und Villeroy & Boch
- Eingelassene Deckenspots
- Hochwertige Feinsteinfliesen



WE 17



DIE ANGABEN IN DIESEM EXPOSÉ WURDEN MIT GROSSER SORGFALT ZUSAMMENGESTELLT. EINE GEWÄHR FÜR DIE RICHTIGKEIT KANN DENNOCH NICHT ÜBERNOMMEN WERDEN. DIE BESCHREIBUNG UND DIE ZEICHNUNGEN DIENEN NUR DER ERSTEN INFORMATION UND SIND NICHT ABSOLUT MASSGENAU BZW. NICHT UMFASSEND. WENN DIES IM TEXT NICHT AUSDRÜCKLICH ERWÄHNT IST GEHÖREN IN DEN ZEICHNUNGEN DARGESTELLTE EINRICHTUNGSGEGENSTÄNDE NICHT ZUM LIEFERUMFANG DIESES ANGEBOTES. VERBINDLICH SIND DIE DETAILIERTEN UNTERLAGEN, DIE GRUNDLAGE DES KAUFVERTRAGES WERDEN.