

# NO 138

WINTERHUDER WEG 138 A | WOHNHEINHEIT 18

WOHNFLÄCHE INNEN 80,50 m<sup>2</sup>  
TERRASSEN / BALKONE 50% 2,95 m<sup>2</sup>

WOHNFLÄCHE GESAMT 83,45 m<sup>2</sup>

## BESONDERHEITEN:

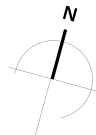
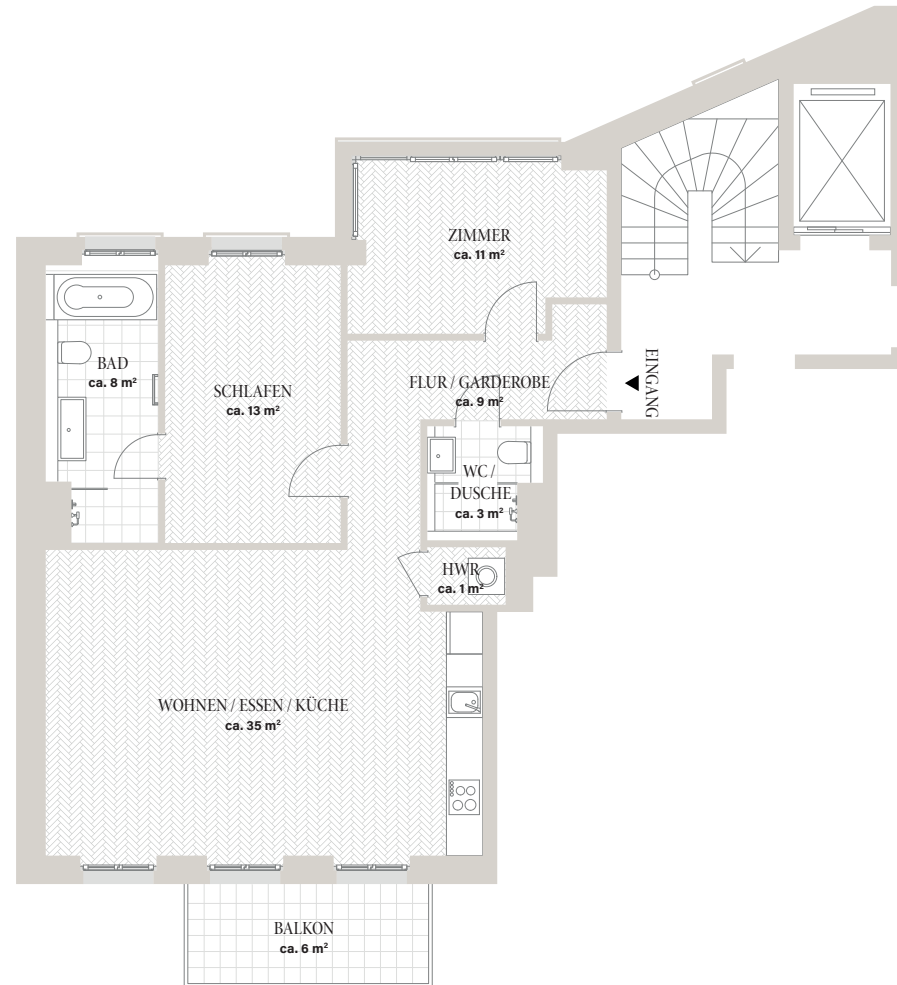
- Südbalkon mit Natursteinbelag
- Ruhig gelegen
- Blick ins Grüne
- Zwei Schlafzimmer
- Großzügiger Wohn-Essbereich mit offener Küche
- Ca. 2,75 m Deckenhöhe

## AUSSTATTUNG:

- 3-fach isolierverglaste Holzfenster mit Bauhausbeschlägen
- Fußbodenheizung
- Eiche-Fischgrätparkett
- Lackierte Sockelleisten
- Hauswirtschaftsraum
- Separater Kellerraum

## BADEZIMMER:

- Großzügiges Voll- und Duschbad
- Walk-In Duschen mit Glastrenntüren
- Gäste-WC mit Dusche
- Armaturen von GESSI
- Sanitärobjekte von Laufen, Kaldewei und Villeroy & Boch
- Eingelassene Deckenspots
- Hochwertige Feinsteinfliesen



WE 18



DIE ANGABEN IN DIESEM EXPOSÉ WURDEN MIT GROSSER SORGFALT ZUSAMMENGESTELLT. EINE GEWÄHR FÜR DIE RICHTIGKEIT KANN DENNOCH NICHT ÜBERNOMMEN WERDEN. DIE BESCHREIBUNG UND DIE ZEICHNUNGEN DIENEN NUR DER ERSTEN INFORMATION UND SIND NICHT ABSOLUT MASSGENAU BZW. NICHT UMFASSEND. WENN DIES IM TEXT NICHT AUSDRÜCKLICH ERWÄHNT IST GEHÖREN IN DEN ZEICHNUNGEN DARGESTELLTE EINRICHTUNGSGEGENSTÄNDE NICHT ZUM LIEFERUMFANG DIESES ANGEBOTES. VERBINDLICH SIND DIE DETAILIERTEN UNTERLAGEN, DIE GRUNDLAGE DES KAUFVERTRAGES WERDEN.