

# NO 138

WINTERHUDER WEG 138 A | WOHNEINHEIT 20

WOHNFLÄCHE INNEN 86,45 m<sup>2</sup>  
TERRASSEN / BALKONE 50% 3,26 m<sup>2</sup>

**WOHNFLÄCHE GESAMT 89,70 m<sup>2</sup>**

## BESONDERHEITEN:

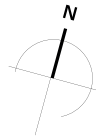
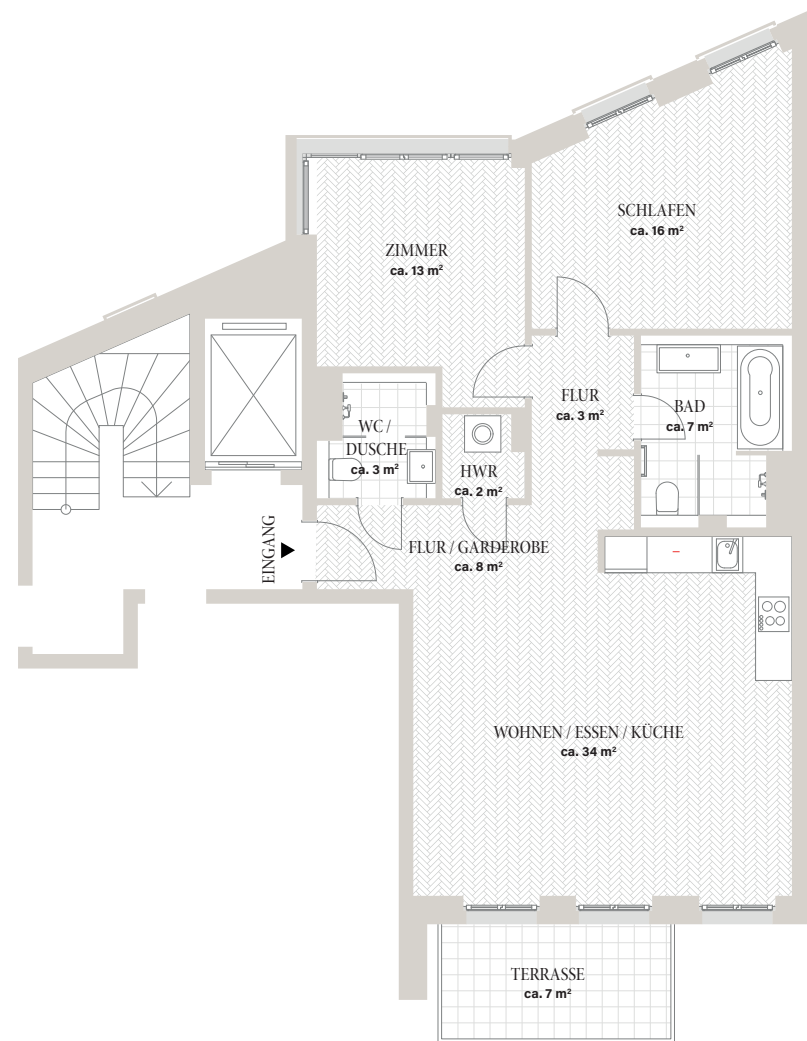
- Großzügiger Südbalkon mit Natursteinbelag
- Ruhig gelegene Wohnung
- Blick ins Grüne
- Zwei Schlafzimmer
- Wohnbereich mit offener Küche
- Ca. 2,75 m Deckenhöhe

## AUSSTATTUNG:

- 3-fach isolierverglaste Holzfenster mit Bauhausbeschlägen
- Fußbodenheizung
- Eiche-Fischgrätparkett
- Lackierte Sockelleisten
- Hauswirtschaftsraum
- Separater Kellerraum

## BADEZIMMER:

- Großes Voll- und Duschbad
- Walk-In Duschen mit Glastrenntüren
- Gäste-WC mit Dusche
- Armaturen von GESSI
- Sanitärobjekte von Laufen, Kaldewei und Villeroy & Boch
- Eingelassene Deckenspots
- Hochwertige Feinsteinfliesen



WE 20



DIE ANGABEN IN DIESEM EXPOSÉ WURDEN MIT GROSSER SORGFALT ZUSAMMENGESTELLT. EINE GEWÄHR FÜR DIE RICHTIGKEIT KANN DENNOCH NICHT ÜBERNOMMEN WERDEN. DIE BESCHREIBUNG UND DIE ZEICHNUNGEN DIENEN NUR DER ERSTEN INFORMATION UND SIND NICHT ABSOLUT MASSGENAU BZW. NICHT UMFASSEND. WENN DIES IM TEXT NICHT AUSDRÜCKLICH ERWÄHNT IST GEHÖREN IN DEN ZEICHNUNGEN DARGESTELLTE EINRICHTUNGS- GEGENSTÄNDE NICHT ZUM LIEFERUMFANG DIESES ANGEBOTES. VERBINDLICH SIND DIE DETAILIERTEN UNTERLAGEN, DIE GRUNDLAGE DES KAUFVERTRAGES WERDEN.