

NO 138

WINTERHUDER WEG 138 A | WOHNHEIT 21

WOHNFLÄCHE INNEN 69,74 m²
TERRASSEN / BALKONE 50% 4,59 m²

WOHNFLÄCHE GESAMT 74,33 m²

BESONDERHEITEN:

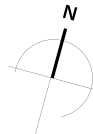
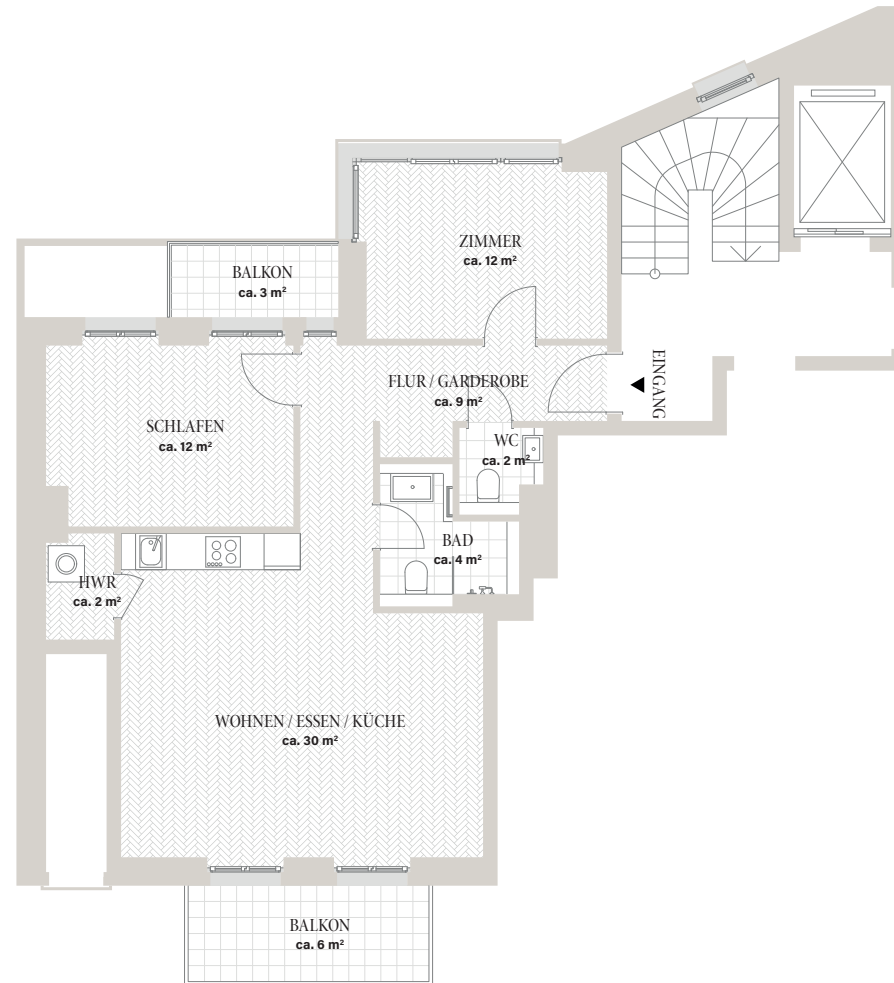
- Südbalkon mit Natursteinbelag
- Ruhig gelegen
- Blick ins Grüne
- Zwei Schlafzimmer
- Großzügiger Wohn-Essbereich mit offener Küche
- Ca. 2,75 m Deckenhöhe

AUSSTATTUNG:

- 3-fach isolierverglaste Holzfenster mit Bauhausbeschlägen
- Fußbodenheizung
- Eiche-Fischgrätparkett
- Lackierte Sockelleisten
- Hauswirtschaftsraum
- Separater Kellerraum

BADEZIMMER:

- Duschbad mit Walk-In mit Dusche und Glastrenntür
- Gäste-WC
- Armaturen von GESSI
- Sanitärobjekte von Laufen, Kaldewei und Villeroy & Boch
- Eingelassene Deckenspot
- Hochwertige Feinsteinfliesen



WE 21



DIE ANGABEN IN DIESEM EXPOSÉ WURDEN MIT GROSSER SORGFALT ZUSAMMENGESTELLT. EINE GEWÄHR FÜR DIE RICHTIGKEIT KANN DENNOCH NICHT ÜBERNOMMEN WERDEN. DIE BESCHREIBUNG UND DIE ZEICHNUNGEN DIENEN NUR DER ERSTEN INFORMATION UND SIND NICHT ABSOLUT MASSGENAU BZW. NICHT UMFASSEND. WENN DIES IM TEXT NICHT AUSDRÜCKLICH ERWÄHNT IST GEHÖREN IN DEN ZEICHNUNGEN DARGESTELLTE EINRICHTUNGSGEGENSTÄNDE NICHT ZUM LIEFERUMFANG DIESES ANGEBOTES. VERBINDLICH SIND DIE DETAILIERTEN UNTERLAGEN, DIE GRUNDLAGE DES KAUFVERTRAGES WERDEN.