

# NO 138

WINTERHUDER WEG 138 A | WOHNEINHEIT 22

WOHNFLÄCHE INNEN 46,26 m<sup>2</sup>  
TERRASSEN / BALKONE 50% 2,96 m<sup>2</sup>

**WOHNFLÄCHE GESAMT 49,21 m<sup>2</sup>**

## BESONDERHEITEN:

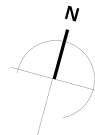
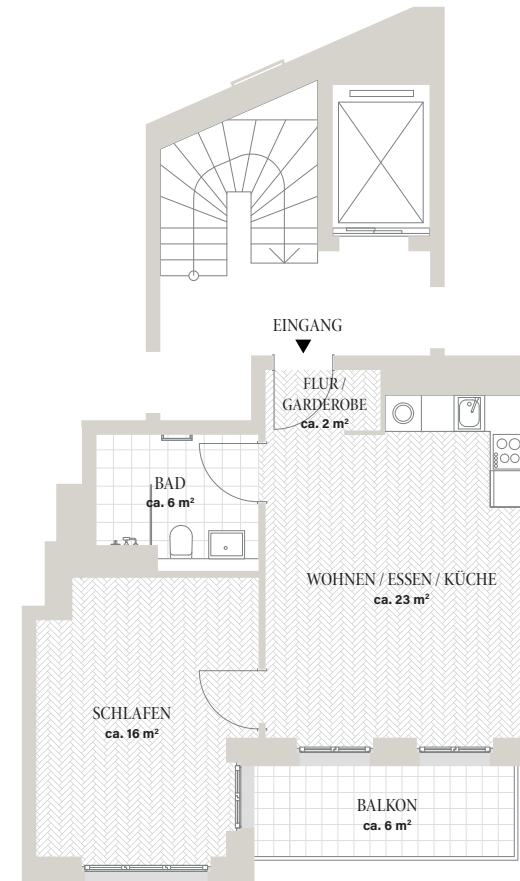
- Südbalkon mit Natursteinbelag
- Ruhig gelegen
- Heller Wohn-Essbereich mit offener Küche
- Ca. 2,75 m Deckenhöhe

## AUSSTATTUNG:

- 3-fach isolierverglaste Holzfenster mit Bauhausbeschlägen
- Fußbodenheizung
- Eiche-Fischgrätparkett
- Lackierte Sockelleisten
- Separater Kellerraum

## BADEZIMMER:

- Duschbad mit Walk-In Dusche und Glastrenntür
- Armaturen von GESSI
- Sanitärobjekte von Laufen, Kaldewei und Villeroy & Boch
- Eingelassene Deckenspots
- Hochwertige Feinsteinfliesen



DIE ANGABEN IN DIESEM EXPOSÉ WURDEN MIT GROSSER SORGFALT ZUSAMMENGESTELLT. EINE GEWÄHR FÜR DIE RICHTIGKEIT KANN DENNOCH NICHT ÜBERNOMMEN WERDEN. DIE BESCHREIBUNG UND DIE ZEICHNUNGEN DIENEN NUR DER ERSTEN INFORMATION UND SIND NICHT ABSOLUT MASSGENAU BZW. NICHT UMFASSEND. WENN DIES IM TEXT NICHT AUSDRÜCKLICH ERWÄHNT IST GEHÖREN IN DEN ZEICHNUNGEN DARGESTELLTE EINRICHTUNGSGEGENSTÄNDE NICHT ZUM LIEFERUMFANG DIESES ANGEBOTES. VERBINDLICH SIND DIE DETAILIERTEN UNTERLAGEN, DIE GRUNDLAGE DES KAUFVERTRAGES WERDEN.

WE 22

