

PETIT PALAIS

HOFWEG 55 | WOHNHEINHEIT 1

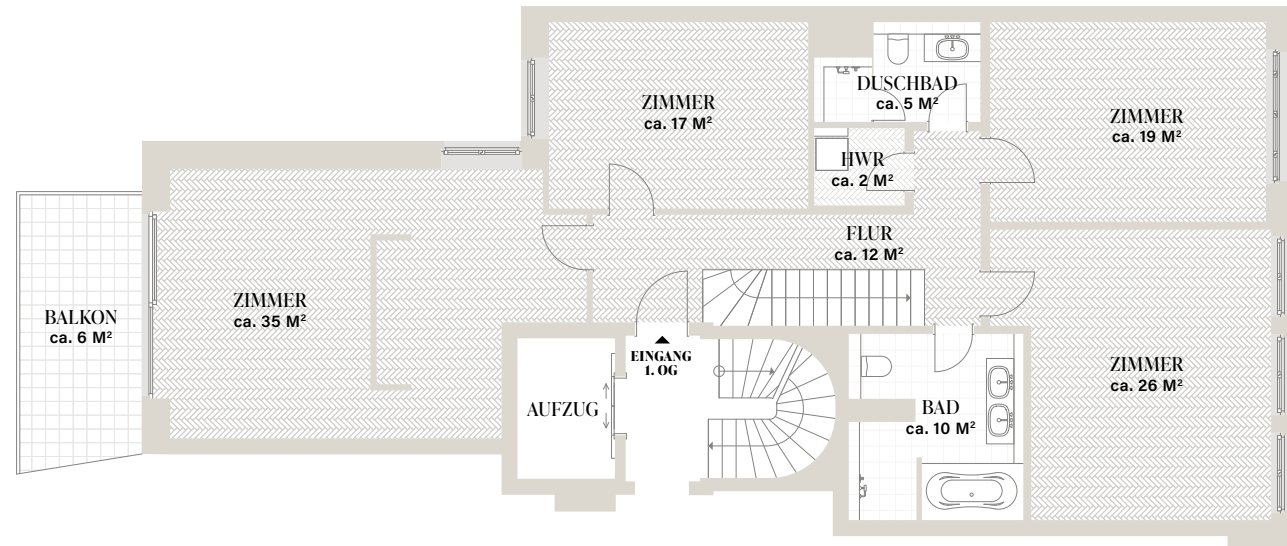
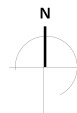
Flächenangaben

WOHNFLÄCHE INNEN	219,98 M ²
TERRASSEN / BALKONE 50%	14,67 M ²
WOHNFLÄCHE GESAMT	234,65 M²

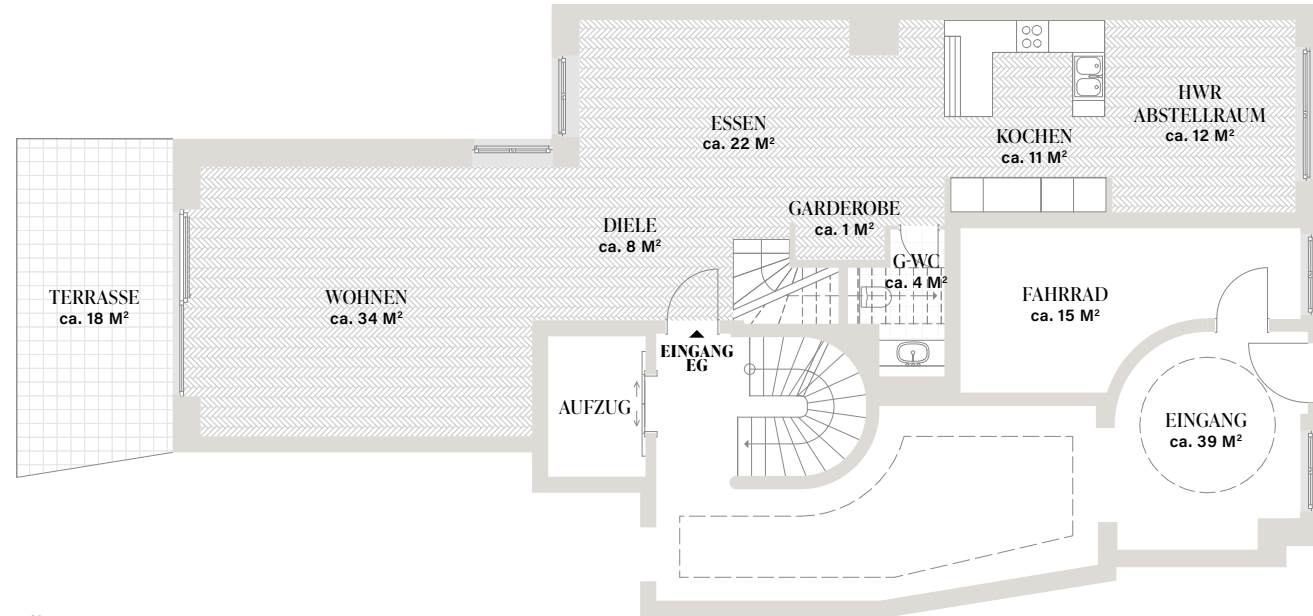
Im Überblick

- BESONDERHEITEN**
- Großzügige Terrasse und Balkon mit Natursteinbelag
 - Eigener, ruhig gelegener Garten mit Westausrichtung (Sondernutzungsrecht)
 - Große Fensterfront mit Schiebeelementen
- AUSSTATTUNG**
- Böden aus Eiche-Fischgrätparkett und Marmor in den Bädern
 - Vier Schlafzimmer
 - Bis zu 2,70 m Deckenhöhe
 - Fußbodenheizung
 - 3-Fach isolierverglaste Holzfenster
 - Hochwertige 2,23 m hohe Türen mit Bauhausbeschlägen, profilierte und lackierte Sockelleisten
 - Hauswirtschaftsraum, separater Kellerraum
- BADEZIMMER**
- Zwei Bäder sowie ein Gäste-WC
 - Armaturen von Dornbracht
 - Sanitärobjekte von Villeroy & Boch und Kaldewei
 - Naturstein
 - Eingelassene Deckenspots

DIE ANGABEN IN DIESEM EXPOSE WURDEN MIT GROSSER SORGFALT ZUSAMMENGESTELLT. EINE GEWÄHR FÜR DIE RICHTIGKEIT KANN DENNOCH NICHT ÜBERNOMMEN WERDEN. DIE BESCHREIBUNG UND DIE ZEICHNUNGEN DIENEN NUR DER ERSTEN INFORMATION UND SIND NICHT ABSOLUT MASSGENAU BZW. NICHT UMFASSEND. WENN DIES IM TEXT NICHT AUSDRÜCKLICH ERWÄHNT IST, GEHÖREN IN DEN ZEICHNUNGEN DARGESTELLTE EINRICHTUNGSGEGENSTÄNDE NICHT ZUM LIEFERUMFANG DIESES ANGEBOTES. VERBINDLICH SIND DIE DETAILIERTEN UNTERLAGEN, DIE GRUNDLAGE DES KAUFVERTRAGES WERDEN.



1. OBERGESCHOSS



ERDGESCHOSS

