

PETIT PALAIS

HOFWEG 55 | WOHNEINHEIT 6

Flächenangaben

WOHNFLÄCHE INNEN	120,44 M ²
TERRASSEN / BALKONE 50%	7,28 M ²
WOHNFLÄCHE GESAMT	127,72 M²

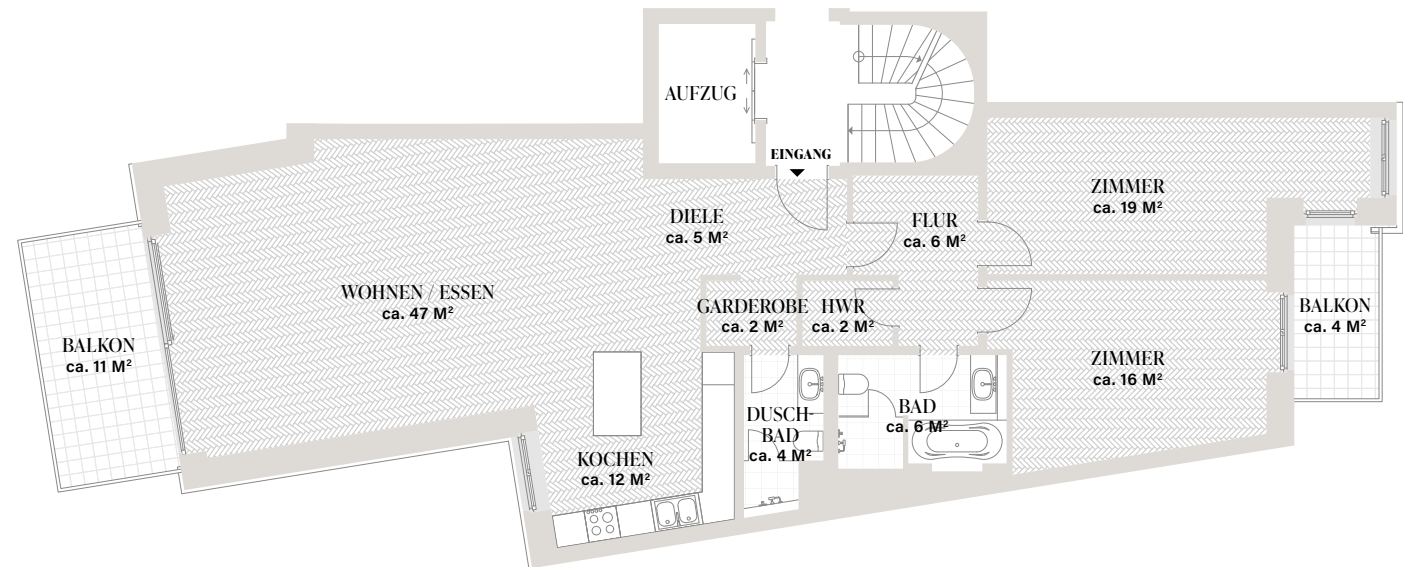
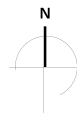
Im Überblick

- BESONDERHEITEN**
- Zwei großzügige Balkone mit Natursteinbelag
 - Sehr hell und ruhig gelegener Westbalkon mit freiem Blick ins Grüne
 - Große Fensterfront mit Schiebeelementen
 - Großzügiger und offen gestalteter Wohn-/Essbereich

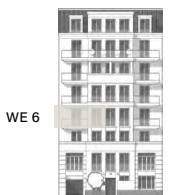
- AUSSTATTUNG**
- Böden aus Eiche-Fischgrätparkett und Marmor in den Bädern
 - Zwei Schlafzimmer
 - Ca. 2,70 m Deckenhöhe
 - Fußbodenheizung
 - 3-Fach isolierverglaste Holzfenster
 - Hochwertige 2,23 m hohe Türen mit Bauhausbeschlägen, profilierte und lackierte Sockelleisten
 - Hauswirtschaftsraum, separater Kellerraum

- BADEZIMMER**
- Zwei Bäder
 - Armaturen von Dornbracht
 - Sanitärobjekte von Villeroy & Boch und Kaldewei
 - Naturstein
 - Eingelassene Deckenspots

DIE ANGABEN IN DIESEM EXPOSE WURDEN MIT GROSSER SORGFALT ZUSAMMENGESTELLT. EINE GEWÄHR FÜR DIE RICHTIGKEIT KANN DENNOCH NICHT ÜBERNOMMEN WERDEN. DIE BESCHREIBUNG UND DIE ZEICHNUNGEN DIENEN NUR DER ERSTEN INFORMATION UND SIND NICHT ABSOLUT MASSGENAU BZW. NICHT UMFASSEND. WENN DIES IM TEXT NICHT AUSDRÜCKLICH ERWÄHNT IST, GEHÖREN IN DEN ZEICHNUNGEN DARGESTELLTE EINRICHTUNGSgegenstände NICHT ZUM LIEFERUMFANG DIESES ANGEBOTES. VERBINDLICH SIND DIE DETAILIERTEN UNTERLAGEN, DIE GRUNDLAGE DES KAUFVERTRAGES WERDEN.



3. OBERGESCHOSS



WE 6